

Standaard Mail App op de iPad instellen.

De onderstaande stappen kunnen pas worden uitgevoerd, nadat je je wachtwoord hebt aangepast op school tijdens de kennismakingsmiddag!

Bij het instellen van je mailaccount is het belangrijk dat je geen typfouten maakt.

Wanneer je onderstaande gegevens invoert, wordt je mail ingesteld.

Mocht je problemen ondervinden of meer gegevens moeten invoeren dan hieronder wordt vermeld, start dan de procedure dan opnieuw! Je heb dan een typfout gemaakt of een ander wachtwoord gebruikt dan je op school hebt gebruikt.

Jouw Office365-schoolaccount bestaat uit het mailadres met je leerling-nummer en het persoonlijke wachtwoord. Dit wachtwoord heb je dinsdagmiddag ingesteld om het tijdelijke wachtwoord te veranderen.

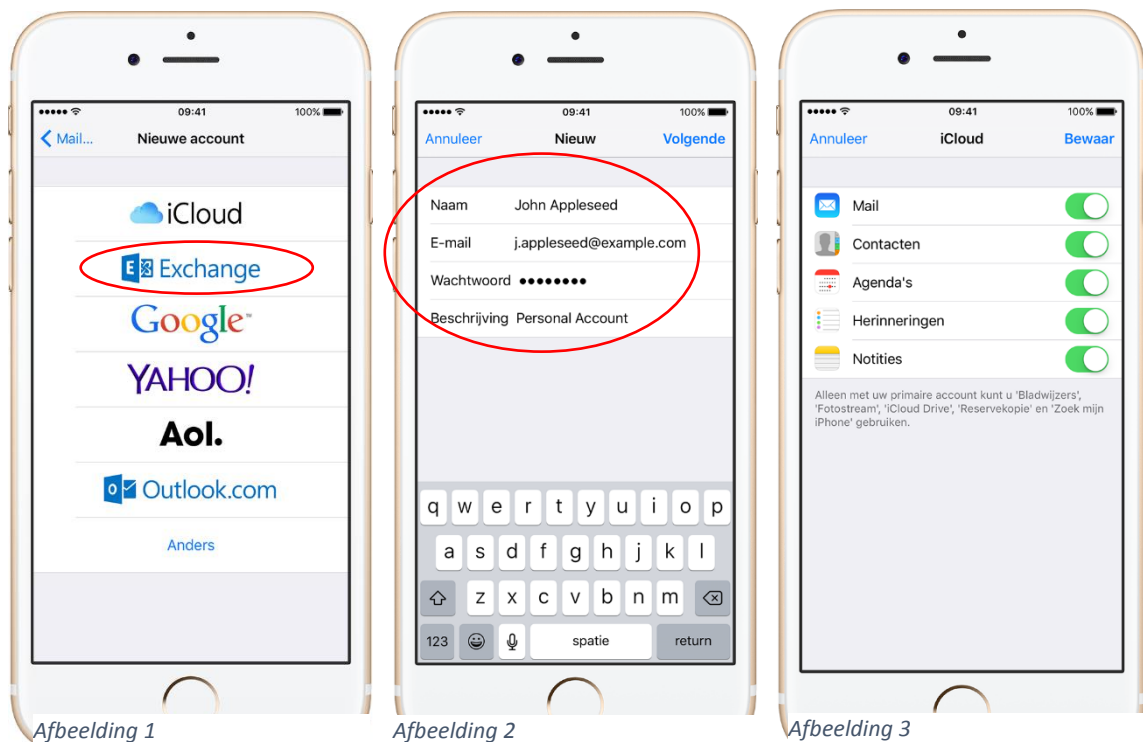
Inloggegevens (afbeelding 2):

Naam: jouw voor- en achternaam
E-mail: "leerlingnr"@tcc-leerling.nl (bijvoorbeeld: 123456@tcc-leerling.nl)
Wachtwoord: Jouw persoonlijke wachtwoord voor school (dat gebruik je ook voor Office365)
Beschrijving: Verander de naam in: SCHOOLMAIL

Het juiste account kiezen

1. Ga naar Instellingen > Mail, Contacten, Agenda. Tik vervolgens op Nieuwe account.
2. Kies > EXCHANGE (Afbeelding 1)
3. Voer je e-mailadres en wachtwoord in en vul bij beschrijving: "Schoolmail" in. (Afbeelding 2) en klik op volgende. Je gegevens worden nu gecontroleerd.

Je krijgt eventueel een melding op je scherm. Klik op "Ga door".



4. Kies welke apps je wil synchroniseren op je iPad. Tik op Bewaar.
5. Nadat je dit hebt uitgevoerd moet je de synchronisatie van het e-mail account instellen, dat doe je als volgt:
Instellingen > Mail > Accounts > Schoolmail > **Synchr. e-mail** moet op **geen** limiet worden ingesteld